

CHARTRE : Ma journée adaptée à mon retour au collège dans le cadre du déconfinement

Le retour au collège est attendu avec impatience par tous. Pour faire en sorte que cela se fasse dans les conditions maximales de sécurité, il est impératif **que chacun respecte scrupuleusement** le protocole sanitaire élaboré par le ministère de l'éducation nationale. A défaut nous ne pourrions maintenir le retour au collège.

L'organisation est structurée pour tenir compte des contraintes de l'établissement en termes de personnels, du nombre d'élèves accueillis et des locaux. En conséquence la scolarité au sein de l'établissement ne sera que partielle et est susceptible d'évoluer en fonction des conditions sanitaires et de l'effectif des personnels.






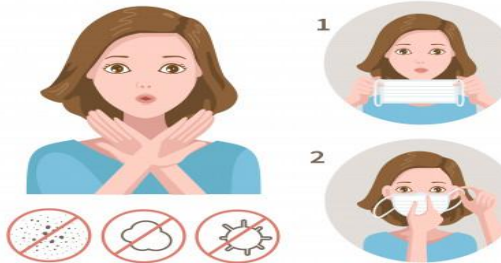
Seulement un niveau de classe sera accueilli selon le planning suivant :

- A partir du 19/05/2020 : les 6^{èmes} le lundi et le mardi et les 5^{èmes} le jeudi et le vendredi
- Le mercredi aucun élève ne sera accueilli, les agents en profiteront pour la « remise en état des locaux » pour accueillir les 5^{èmes}.

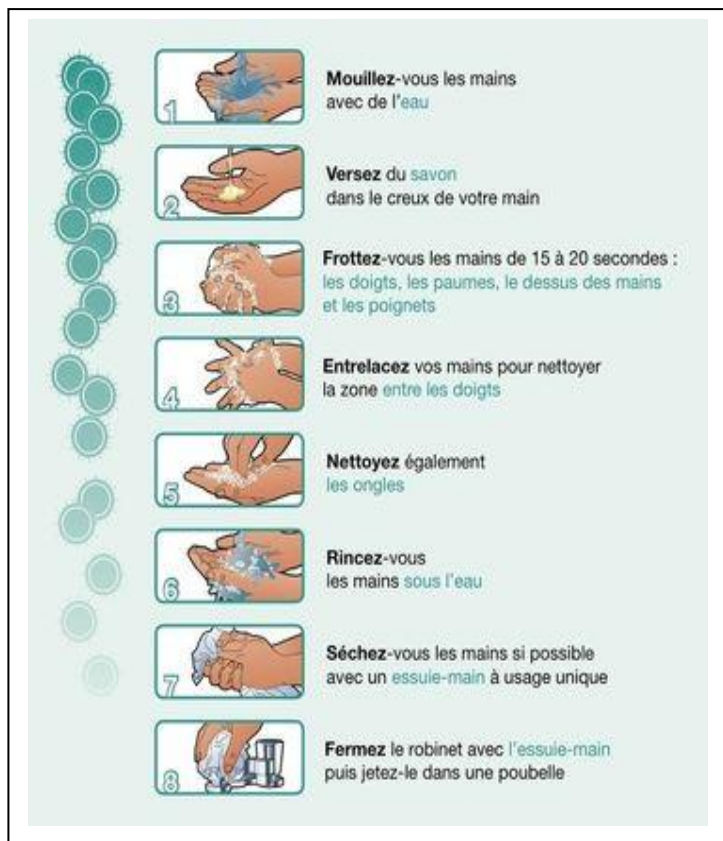
Cette organisation est susceptible d'évoluer en fonction des effectifs.

Le protocole prévoit :

1. Le respect des gestes barrières : tout au long de la journée (trajet domicile/collège, point de ramassage, car...), et dans tous les locaux (cour de récréation, classe, self, couloirs, WC...)

 <p>Se laver très régulièrement les mains</p>	Se laver souvent les mains. Utiliser du savon et de l'eau, ou une solution hydro-alcoolique.
 <p>Restez à distance de toute personne qui tousse ou éternue.</p>	Rester à distance de toute personne qui tousse ou éternue.
 <p>Ne pas toucher ses yeux, son nez ou sa bouche.</p>	Ne pas toucher ses yeux, son nez ou sa bouche.
 <p>Utiliser un mouchoir à usage unique et le jeter</p>	Utiliser un mouchoir unique et le jeter
	Prendre sa température et rester à la maison, consulter un médecin si l'on ne se sent pas bien et que l'on a de la fièvre ≥ 38.5 .
 <p>Porter un masque. 2 masques catégorie 1 par personne et par jour de travail (ou 2 masques jetables). Les familles en assureront l'entretien (lavage après chaque utilisation, 60° pendant 30 mn), sauf s'il s'agit de masques jetables.</p>	

Comment bien se laver les mains ?



2. La distanciation physique : respecter une distance d'au moins un mètre entre deux personnes tout au long de la journée et dans tous les locaux (salle de classe, couloirs, montées d'escaliers, WC, self, accès au collège)



3. Je n'emprunte ou ne prête aucun objet à un camarade ou à un adulte

L'emploi du temps est lui aussi aménagé :

Le travail à distance est privilégié. Les enseignants encadrent les élèves pour les aider dans leur travail.

Communication avec les familles :

Les parents ne pourront plus pénétrer dans l'établissement. La communication par mail ou par téléphone sera privilégiée.

Les familles qui venaient auparavant signer le cahier en vie scolaire pour récupérer leur enfant se présenteront désormais au portail côté bâtiment administratif et ce sont les personnels de vie scolaire qui noteront sur leur cahier l'identité de l'adulte qui prend en charge l'élève.

Les différents moments de la journée	Les gestes à respecter strictement
<p>AVANT DE QUITTER LA MAISON</p>	<p>Si j'ai des symptômes :</p> <ul style="list-style-type: none"> - de la fièvre, ma température est supérieure ou égale à 38,5, - une sensation de fatigue, - une toux sèche, - des courbatures et des douleurs, - une congestion nasale, - un écoulement nasal, - des maux de gorge, - des diarrhées. <p>J'en informe mes parents, je reste à la maison et consulte le médecin</p> <p>Si tout va bien :</p> <ul style="list-style-type: none"> • Je vérifie que l'ensemble du matériel dont j'aurai besoin (crayon, papier, calculatrice) en classe est bien présent dans mon cartable car je ne pourrai ni emprunter de matériel auprès de mes camarades, ni en prêter • Je place un masque propre dans ma poche et un sachet plastique (fourni par l'établissement) dans l'autre. Il servira à ranger le masque souillé du matin • Je me lave les mains et je mets mon 2^{ème} masque avant de sortir de la maison
<p>DANS LE CAR</p>	<ul style="list-style-type: none"> • J'applique strictement les consignes données par le chauffeur • Je n'échange pas d'objet avec mes camarades
<p>DESCENTE DU CAR ET ACCES DANS LA COUR DE RECREATION</p>	<ul style="list-style-type: none"> • Descente en file indienne, prise de température • Je respecte strictement les consignes données par l'adulte qui se trouve sur le parking et la signalétique au sol et sur les panneaux d'affichage • Je dépose les documents destinés à la vie scolaire dans la boîte aux lettres prévues à cet effet, aux entrées du collège • Je garde mon cartable avec moi
<p>A MON ARRIVEE SI JE SUIS EXTERNE</p>	<ul style="list-style-type: none"> • Je respecte strictement les consignes données par l'adulte qui se trouve au petit portail ainsi que la signalétique au sol et sur les panneaux d'affichage • Je dépose les documents destinés à la vie scolaire dans la boîte aux lettres prévues à cet effet, aux entrées du collège • Je garde mon cartable avec moi
<p>AVANT DE MONTER EN CLASSE (de 8h30 à 9h00)</p>	<ul style="list-style-type: none"> • Sous la surveillance d'un adulte qui se trouve sous le préau, je passe aux toilettes en respectant les consignes (1WC sur 2 sera accessible pour respecter la distanciation) et je me lave les mains en respectant les consignes du lavage de mains en entrant et en sortant • J'attends sous le préau en respectant les gestes barrières et la distanciation physique
<p>MONTEE ET ENTREE EN CLASSE</p>	<ul style="list-style-type: none"> • Sous la surveillance d'un adulte, je monte en file indienne en respectant le sens de circulation • Je ne touche pas la rampe • Je rentre dans la classe par la porte côté table où est placé le gel hydro-alcoolique • Je me désinfecte les mains avec du gel hydro-alcoolique placé à l'entrée de la salle de classe • Je rejoins ma place signalée par une étiquette collée sur la table • Je m'installe et sors mes affaires, je garde mon masque
<p>JE TOUSSE, J'ETERNUE, JE ME MOUCHE</p>	<ul style="list-style-type: none"> • Je jette mon mouchoir dans une poubelle prévue à cet effet et je me lave les mains au savon ou je les désinfecte au gel hydro-alcoolique si je suis en classe,
<p>SORTIE DE LA SALLE DE CLASSE</p>	<ul style="list-style-type: none"> • Je sors par la porte 2^{ème} porte (opposée à celle par laquelle je suis rentrée)
<p>RECREATIONS</p>	<p>11h00 à 11h15</p> <ul style="list-style-type: none"> • Une 1^{ère} classe descend dans la cour sous la surveillance d'un adulte en respectant les consignes de la sortie de classe (voir plus haut). En fin de récréation, sous la surveillance d'un adulte qui se trouve sous le préau, je passe aux toilettes en respectant les consignes (1WC sur 2 sera accessible pour respecter la distanciation) et je me lave les mains en respectant les consignes du lavage de mains, avant et après, • J'attends sous le préau • A l'entrée en classe, je me désinfecte les mains au gel hydro-alcoolique et je rejoins ma place <p>11h30 à 11h45</p> <p>La 2^{ème} classe prend sa récréation</p> <p>Les récréations de l'après-midi se dérouleront selon le même schéma : 15h30 et 16h00</p> <p>Si le nombre d'élèves est restreint et le nombre d'encadrants suffisants alors la récréation réunira les deux classes à la fois.</p>

DANS LA COUR DE RECREATION	<ul style="list-style-type: none"> • Je respecte les gestes barrières et la distanciation physique • Je respecte strictement les consignes données par l'adulte ainsi que la signalétique au sol et sur les panneaux d'affichage • Aucun jeu de contact ne sera autorisé, ni jeu impliquant l'échange d'objets
PASSAGE AU SELF	<p>Avant d'entrer au self j'ôte mon masque lorsque l'adulte m'y invite et je le range dans le sachet plastique zippé étiqueté à mon nom, que m'a remis le collègue. Je glisse le sachet dans ma poche.</p> <p>12h00 à 12h30 : 1^{er} passage (1^{ère} classe)</p> <ul style="list-style-type: none"> • Je me lave les mains avant d'entrer dans le réfectoire • Je respecte strictement les consignes données par l'adulte ainsi que la signalétique au sol et sur les panneaux d'affichage (1 élève par table) <p>12h30 à 13h00 : 2^{ème} passage (2^{ème} classe)</p> <p>La classe qui n'est pas à l'intérieur du self reste dans la cour et suit les mêmes consignes que celles données pour les récréations</p>
A la sortie du self	<p>Je me lave les mains avec du savon et je mets mon 2^{ème} masque</p>
JE NE ME SENS PAS BIEN DANS LA JOURNEE	<ul style="list-style-type: none"> • J'en informe l'adulte (professeur, AED) • L'adulte appelle la vie scolaire qui prendra l'élève en charge. Aucun élève ne peut pénétrer au bâtiment administratif sans y être autorisé. Je me désinfecte les mains au gel hydro-alcoolique à l'entrée du bâtiment administratif et je me les désinfecte à nouveau au retour en classe. <p>Cas 1 : l'infirmière est présente L'infirmière me prend en charge</p> <p>Cas 2 : l'infirmière n'est pas présente L'élève est pris en charge par Mme BEZY ou à défaut un personnel de direction. Un élève qui manifeste des symptômes COVID sera équipé d'un masque FFP1 et patientera dans une salle dédiée à cet effet (petite salle à l'entrée du bâtiment administratif) en attendant l'arrivée de ses parents qui le prendront en charge. La consultation d'un médecin est indispensable avant le retour au collège. L'élève ne pourra revenir en classe qu'après un avis du médecin traitant, du médecin de la plateforme Covid-19 ou du médecin de l'éducation nationale.</p>
J'AI DES INFORMATIONS A TRANSMETTRE AU BATIMENT ADMINISTRATIF	<ul style="list-style-type: none"> • Je dépose les documents (courriers, billets roses, billets marron...) dans les boîtes aux lettres prévues à cet effet aux entrées du collège • Si je souhaite parler à un membre de l'équipe de direction ou à Mme BEZY j'en informe un AED qui transmettra mon message à la personne concernée. Si la situation le nécessite, cette dernière me fera appeler et je pourrai me rendre au bâtiment administratif en respectant les gestes barrières (particulièrement la désinfection au gel hydro-alcoolique à l'entrée du bâtiment administratif), puis la distanciation physique.

Le respect de l'ensemble de ces règles s'impose à tous pour garantir la sécurité de chacun. En cas de non-respect par l'élève, l'accueil de ce dernier ne pourra être maintenu.

La Principale,

Sabine DUCOURTIOUX